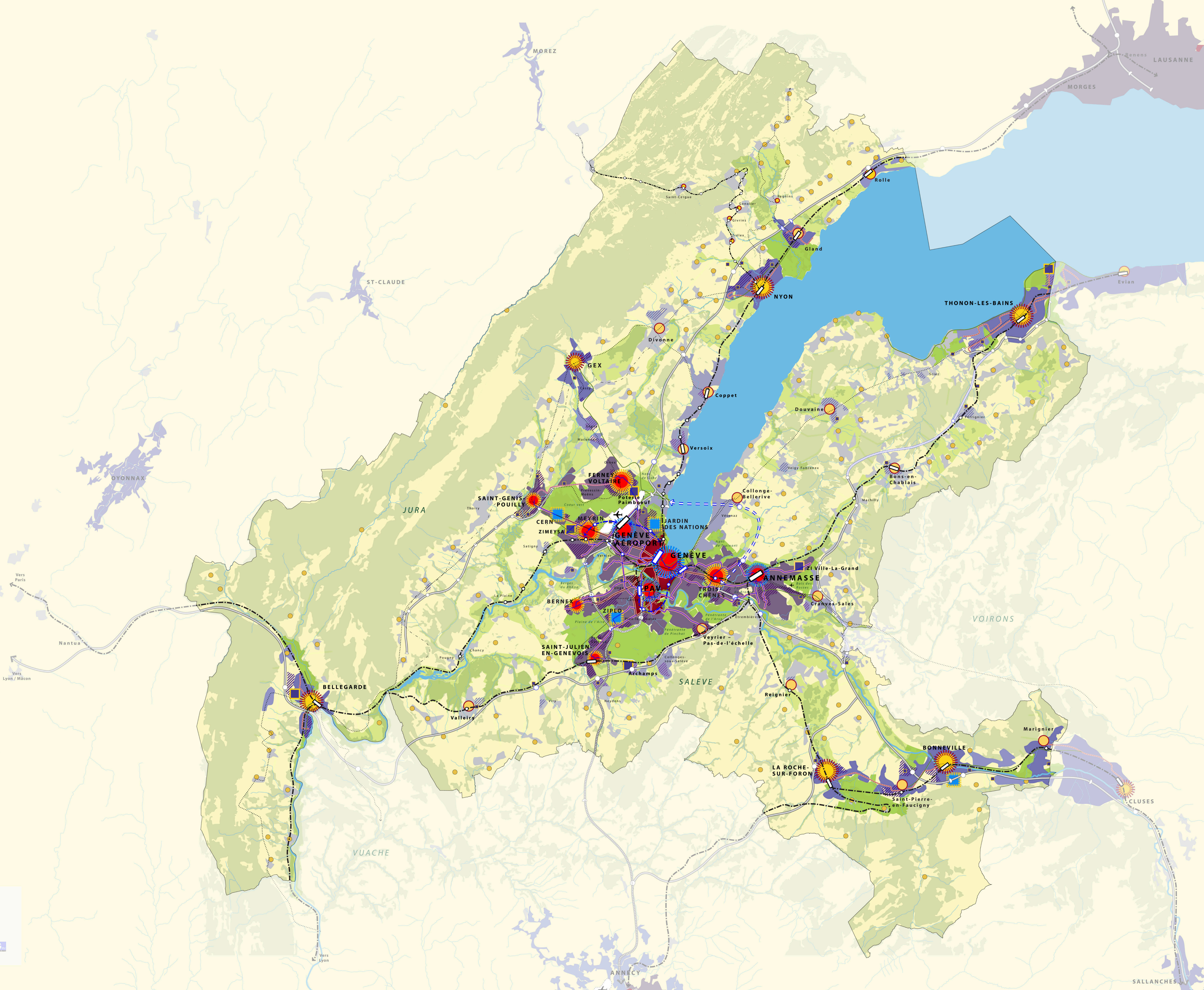


SCHÉMA D'AGGLOMÉRATION 2

Schéma de coordination urbanisation - mobilité - paysage - environnement

Horizon 2030

- Urbanisation**
- Cœur d'agglomération
 - Aire urbaine d'agglomération centrale
 - Aire urbaine périphérique à l'agglomération centrale
 - Aire urbaine d'agglomération régionale
 - Aire urbaine périphérique
 - Aire villageoise
 - Aire de développement
 - Centre métropolitain
 - Centre régional d'agglomération centrale
 - Centre régional
 - Centre local
 - Village
 - Pôle d'activités métropolitain
 - Pôle d'activités d'agglomération
 - Pôle d'activités régional
- Transport**
- Ligne ferroviaire existante/future
 - Ligne ferroviaire secondaire
 - Voie ferrée: préservation du tracé
 - Gare avec desserte nationale/internationale
 - Gare avec desserte régionale
 - Halte avec desserte RER
 - Axe fort TP urbain (tram ou bus) existant/horizon 2030
 - Desserte TP urbaine existante/future
 - Desserte rapide interurbaine ou suburbaine
 - Autoroutes et voies express existantes
 - Autoroutes et voies express horizon 2030, tracé à préciser
 - Traversée du Lac (tracé cantonal) horizon 2030
 - Voies vertes
 - Aéroport international
- Paysage**
- Espaces à enjeux paysagers au sein d'une agglomération
 - Espaces à enjeux paysagers / maillage vert
 - Lac, cours d'eau
 - Espaces agricoles
 - Massifs forestiers, bois



0 m 2 km 4 km 10 km

Echelle : 1:85'000 au format A0

07 juin 2012

Groupement GGau | mrs | HYL | CSD
GE-SA2_SCH_agglo_2030_85000_120607.ai

