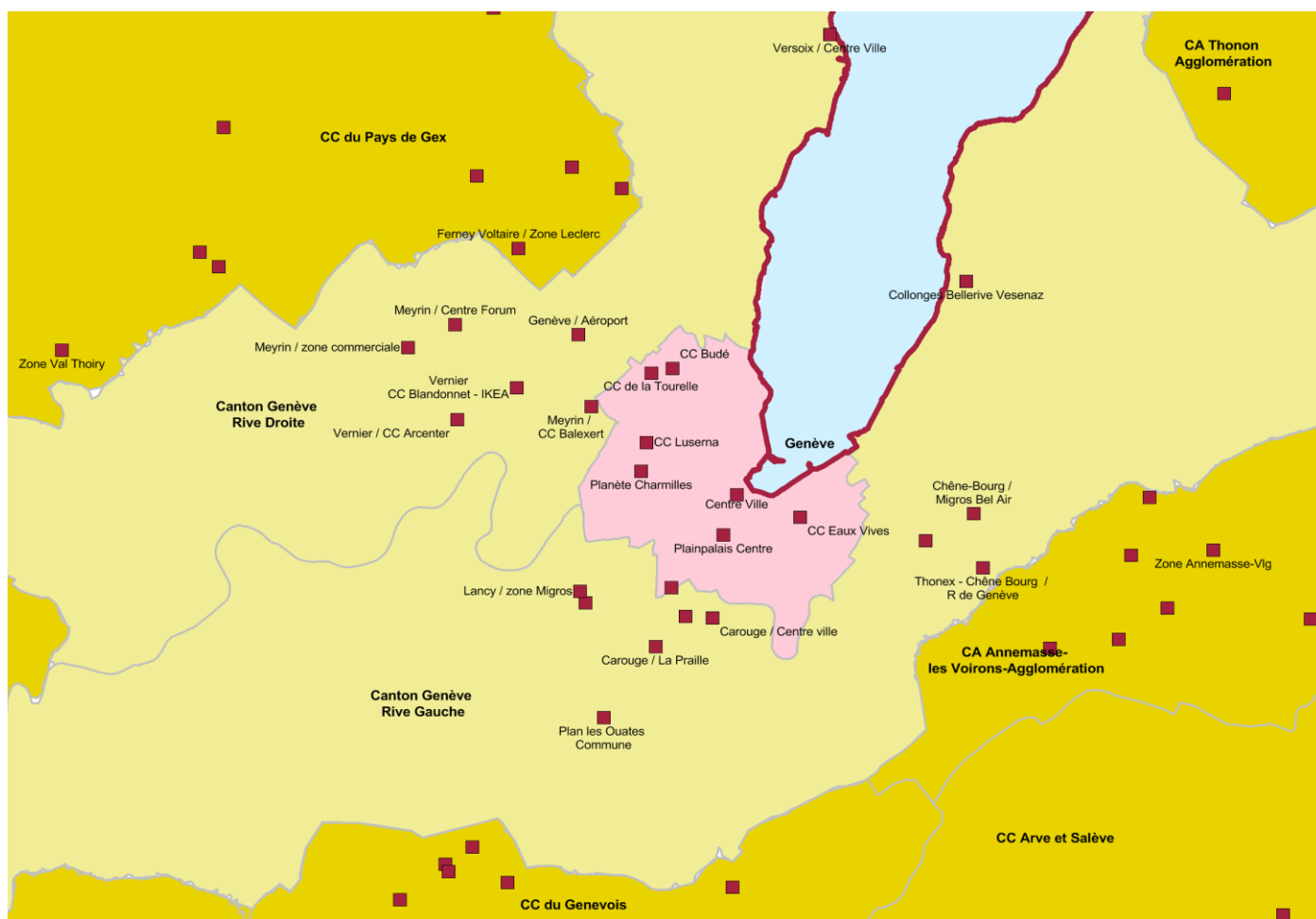


Genève Ville

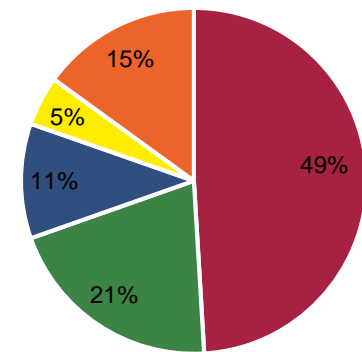
Carte de localisation



Indicateurs sociologiques

	Genève Ville	Grand Genève	% Grand Genève
Population	205 906	1 034 381	20%
Ménages	101 124	443 879	23%
Taille des ménages	2,04	2,33	

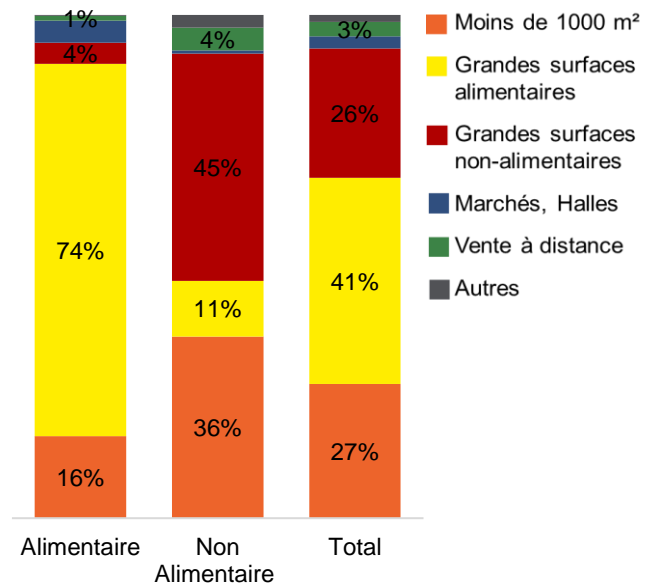
En famille de produits



- Alimentaire
- Eq de la Personne
- Eq de la Maison
- Bricolage, Jardinage
- Biens culturels et loisirs

Circuits de distribution

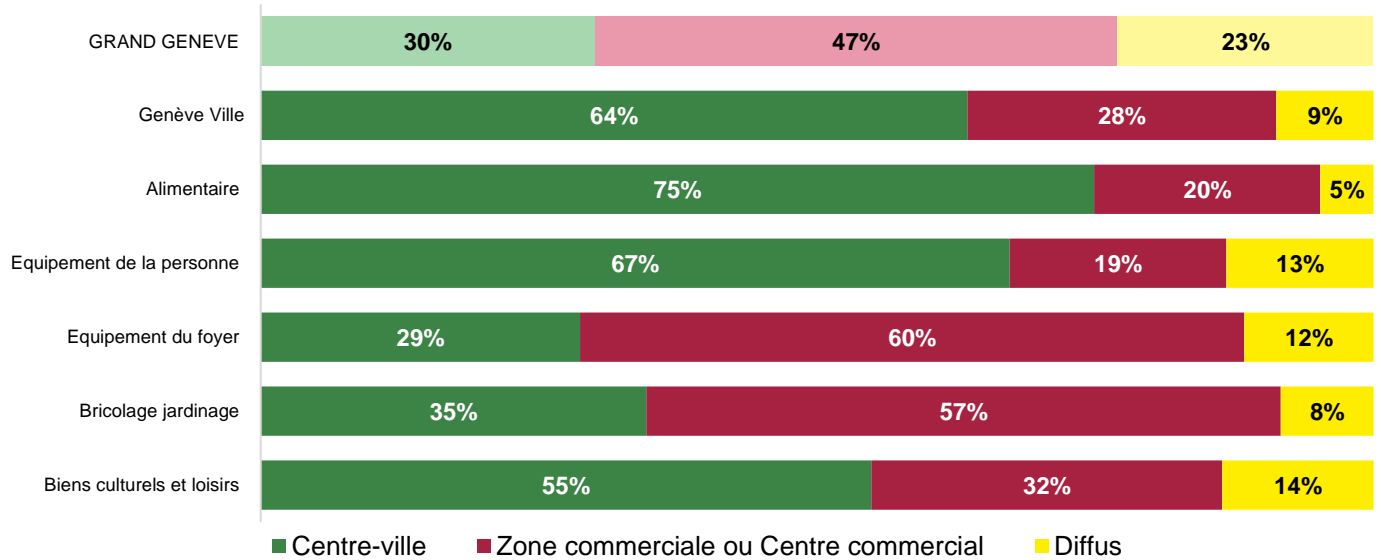
14 856 €
Dépenses annuelles de consommation par ménage
>
14 697 €
dépense moyenne par ménage dans le Grand Genève



Sur Genève Ville, la dépense commercialisable est estimée à 1502 millions d'euros en 2018, soit la moitié de la dépense commercialisable du canton de Genève, en lien avec le poids de la population.

Les grandes surfaces sont le circuit de distribution dominant tant en alimentaire, qu'en non-alimentaire. 74% des dépenses alimentaires sont réalisées dans les grandes surfaces alimentaires. 56% des dépenses non alimentaires sont réalisées dans la grande distribution, dont 45% pour les grandes surfaces spécialisées.

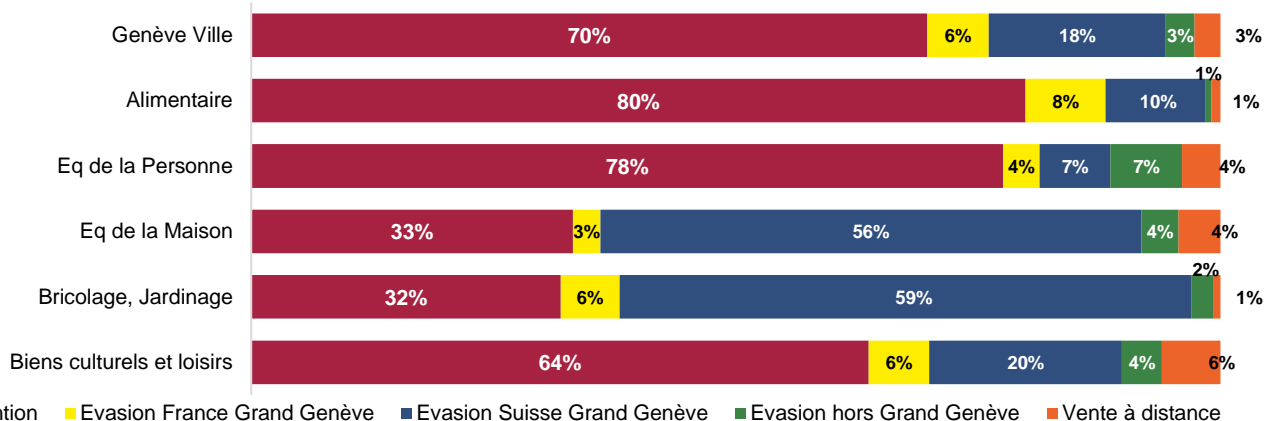
Par localisation



64% des dépenses des ménages sont réalisées dans des commerces de centre-ville, 28% dans des commerces en zones commerciales ou centres commerciaux.
En alimentaire, 75% des dépenses sont réalisées en centre-ville contre 30% pour les ménages du Grand Genève, ce qui montre que le centre-ville répond bien aux besoins quotidiens de ces habitants.
En non-alimentaire, 35% des dépenses sont réalisées dans les zones commerciales contre 47% pour les ménages du Grand Genève.

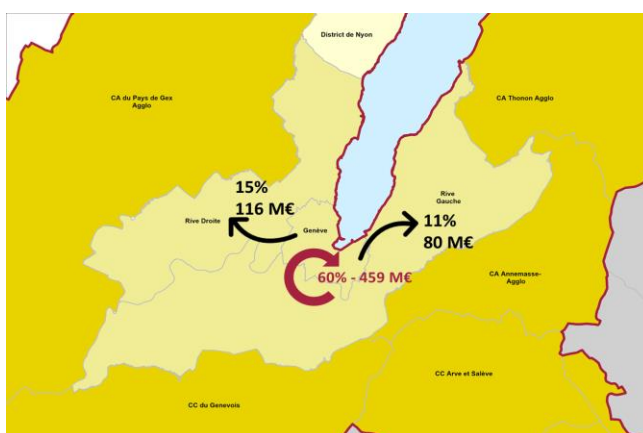
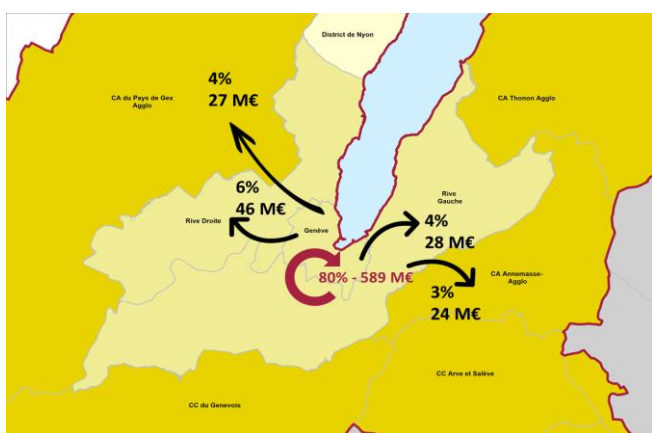
Flux de consommation et Evasion

Consommation sur le territoire et hors du territoire



Flux de consommation des ménages du territoire Alimentaire

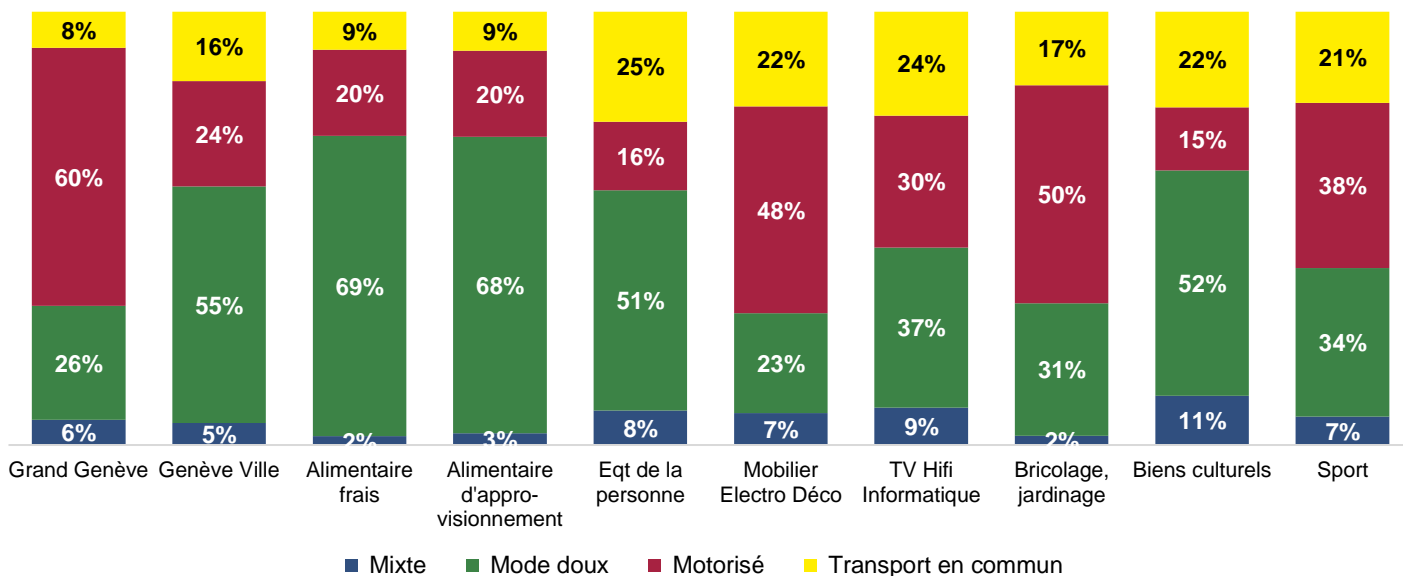
Non alimentaire



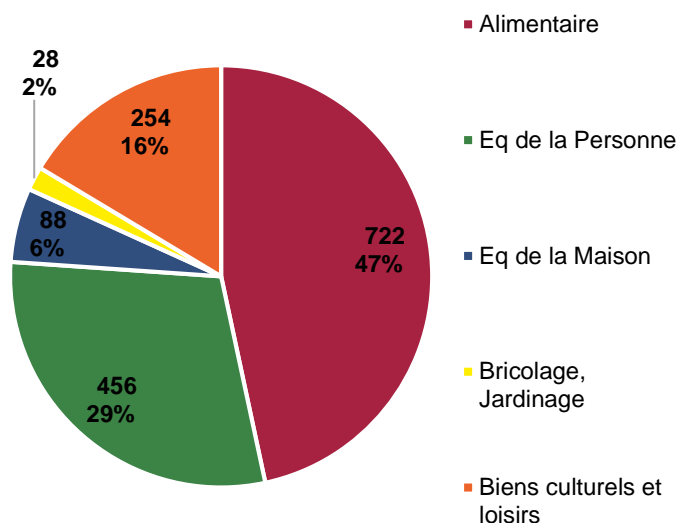
En alimentaire, 80% des dépenses des résidents de la ville de Genève sont réalisées sur la ville. Les évasions sont en direction du reste du canton de Genève et également vers la CA Annemasse Agglo et la CA Pays de Gex Agglo. L'évasion vers la France est faible.

En non-alimentaire, 60% des dépenses de la ville sont réalisées sur la ville. Les évasions sont réalisés sur le canton de Genève, sur les zones commerciales périphériques.

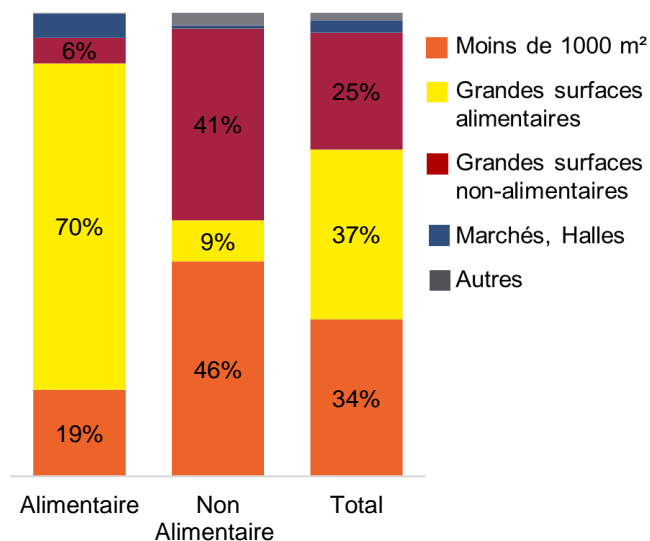
Modes de déplacement des ménages du territoire



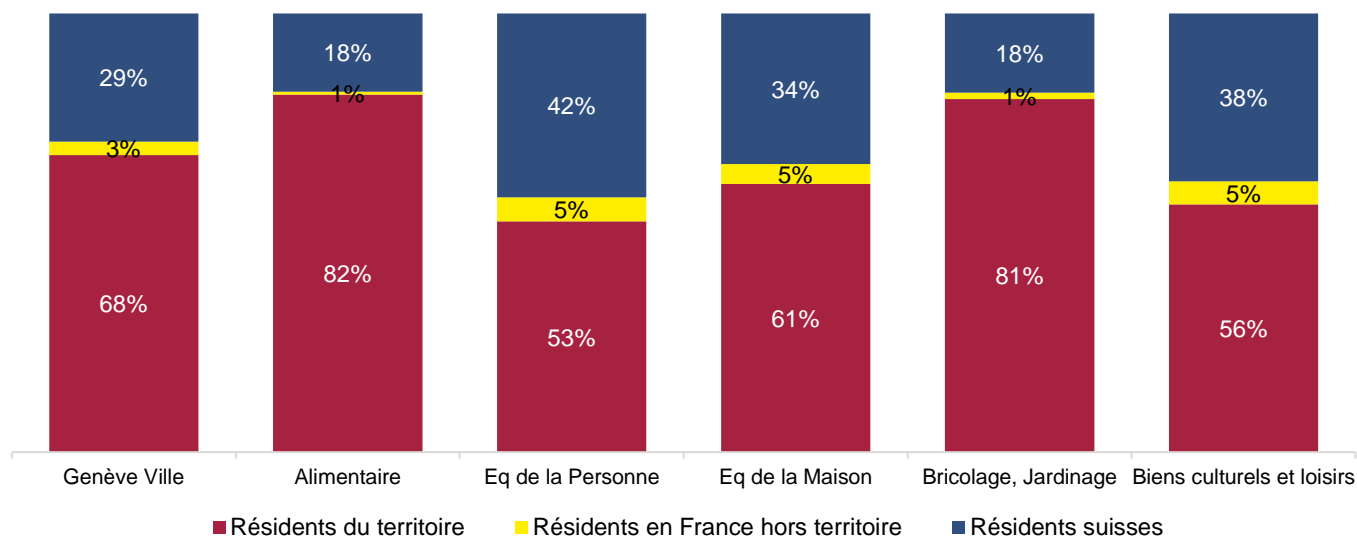
Par famille de produits (en M€)



Par circuits de distribution

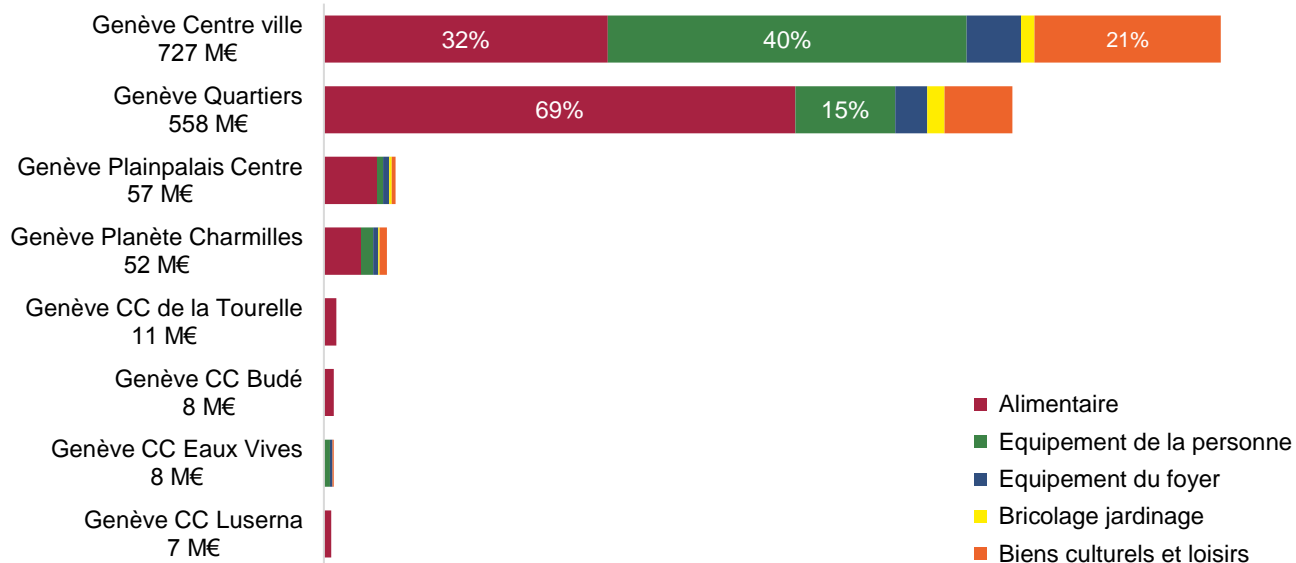


Attractivité du territoire : origine du chiffre d'affaires

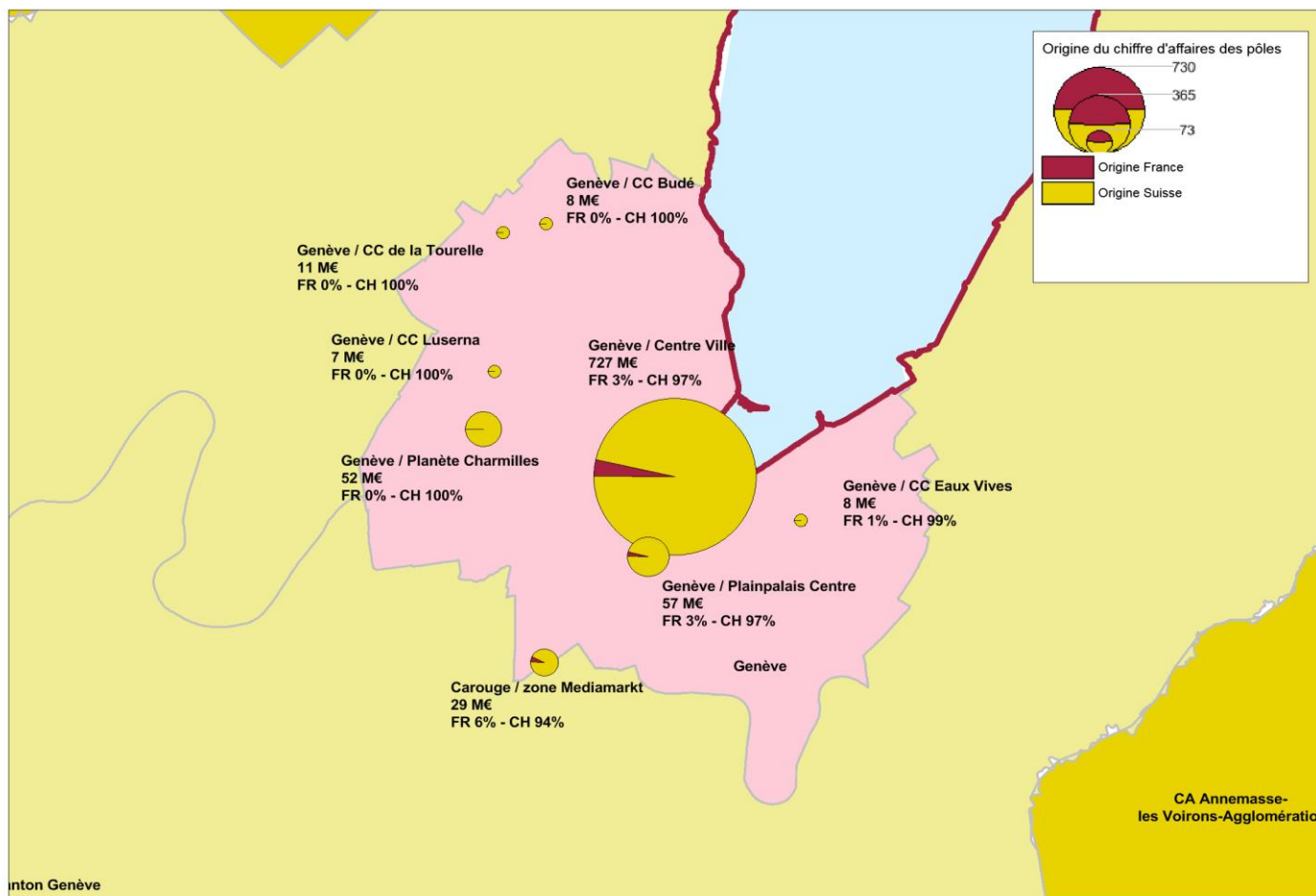


Sur les 1 548 millions d'euros de chiffre d'affaires de Genève, deux tiers sont réalisés par les ménages résidents de la ville. Un tiers est réalisé par les résidents du Canton de Genève ou du district de Nyon, et jusqu'à la moitié pour le chiffre d'affaires en équipement de la personne. Une petite partie (5%) est réalisée par les résidents français, par les actifs transfrontaliers, sur des produits spécifiques.

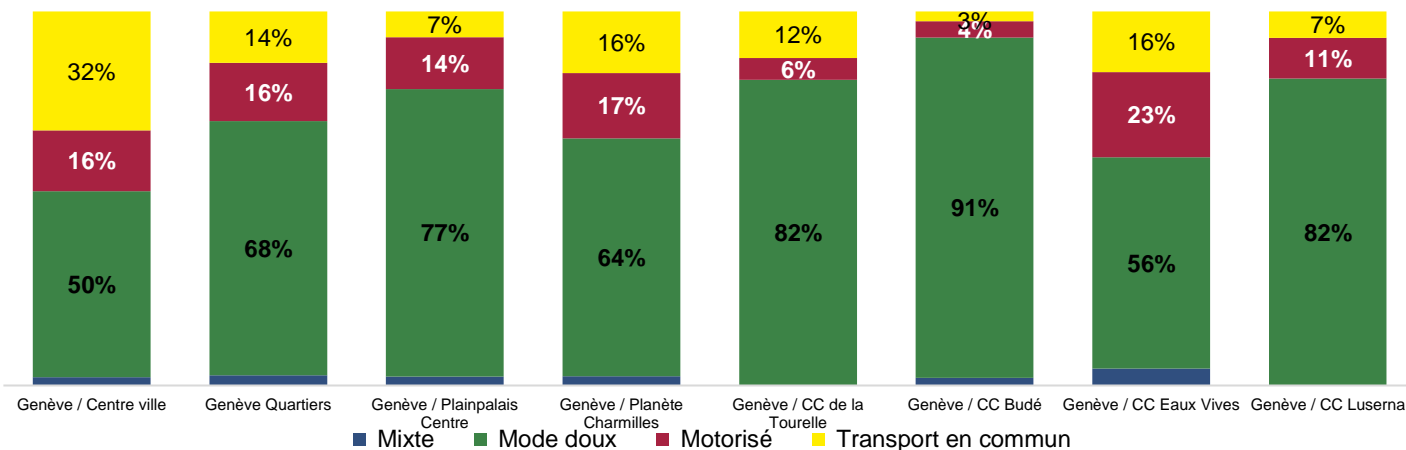
Chiffre d'affaires des principaux pôles par famille de produits



Origine du chiffre d'affaires des principaux pôles



Chiffre d'affaires des principaux pôles par mode de déplacement

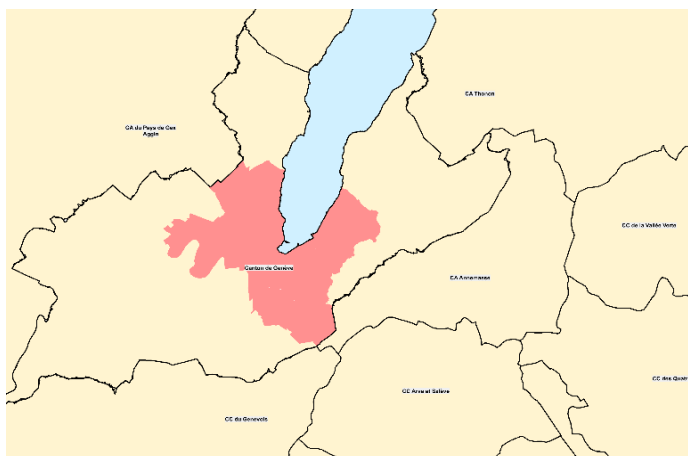


Le principal pôle du territoire est le centre ville de Genève avec 727 M€ de chiffre d'affaires, dont 40% est réalisé avec de l'équipement de la personne, et un tiers avec des produits alimentaires.

Les modes de déplacement montrent des déplacements majoritairement en mode doux pour l'ensemble des pôles, et une partie importante de transports en commun notamment pour le centre-ville.

Zone de chalandise

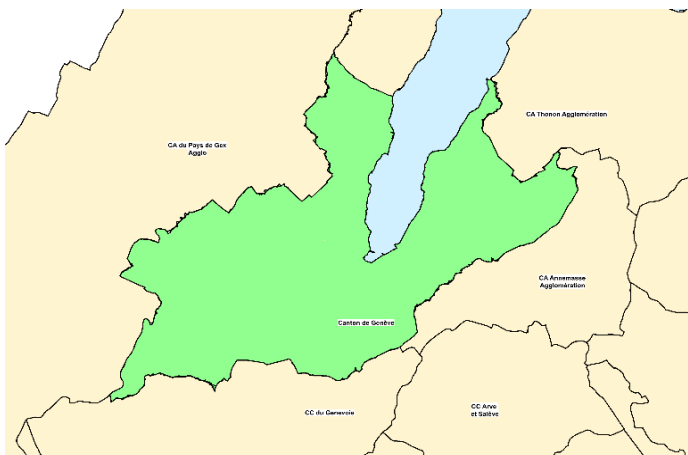
Alimentaire



ALIMENTAIRE			
	% de chiffre d'affaires reconstitué	Emprise moyenne	Population
Territoire	82%	80%	206 000
Reste France			
Reste Suisse	9%	19%	107 000
TOTAL	91%	60%	313 000

La zone de chalandise alimentaire est limitée autour de la ville de Genève.

Non alimentaire



NON ALIMENTAIRE			
	% de chiffre d'affaires reconstitué	Emprise moyenne	Population
Territoire	58%	59%	206 000
Reste France			
Reste Suisse	35%	31%	297 000
TOTAL	93%	44%	503 000

La zone de chalandise non alimentaire est plus large et englobe la totalité du canton de Genève. En équipement de la personne, le centre ville de Genève rayonne plus largement.

Synthèse

La ville de Genève, le premier territoire du Grand Genève en terme de population, de consommation et de chiffre d'affaires.

Le centre ville de Genève : un cœur d'agglomération, générant 25% du chiffre d'affaires du canton et la moitié du chiffre d'affaires de la ville.

Une majorité de part de mobilités douces sur la ville de Genève, ainsi qu'une grande part de transport en commun. Très peu de déplacement motorisés, hormis pour des produits spécifiques.

Des évasions limités en alimentaire (80% de rétention des dépenses), avec une évasion plus forte en non-alimentaire sur les pôles périphériques du canton de Genève.

Une attraction faible en alimentaire, et plus forte en non alimentaire, notamment en équipement de la personne.

Forces

Le premier territoire du Grand Genève, des évasions limités en alimentaire

Une majorité de mobilités douces

Faiblesses

Une évasion plus forte en non alimentaire, en raison des pôles en périphérie

Le centre-ville n'est pas attractif à l'échelle de l'ensemble du Grand Genève

Opportunités

Un développement commercial autour des nouvelles gares, en particulier Eaux Vives

Menaces

Un développement de la vente en ligne impactant le commerce physique